



PLANZEICHENERKLÄRUNG

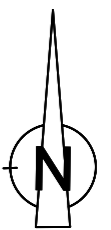
BauNVO 1990/ PlanzV

- WR Reines Wohngebiet (§ 3 BauNVO)
- II Zahl der Vollgeschosse, als Höchstmaß (§ 20 BauNVO)
- 0.6 Geschossflächenzahl (§ 16 BauNVO)
- 0.4 Grundflächenzahl (§ 16 BauNVO)
- o Offene Bauweise (§ 22 BauNVO)
- Baugrenze (§ 23 (3) BauNVO)
- Grenze des räumlichen Geltungsbereichs (§ 9 (7) BauGB)

LANDKREIS GIFHORN
GEMEINDE HANKENSBÜTTEL

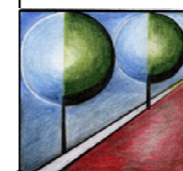
BEBAUUNGSPLAN AUF DEM ERBKAMPE 2 - 1. ÄNDERUNG

ENTWURF



Quelle: Auszug aus den Geobasisdaten der Niedersächsischen Vermessungs- und Katasterverwaltung

© 2012



reitze 2
29482 küsten
tel.: 05841 / 6112
fax: 05841 / 974009
e-mail: peselplan@t-online.de

planungsbüro a. pesel

M. 1 : 1000

OKTOBER 2012